



© Сантехника  Отопление  Водоснабжение

КРАНЫ ШАРОВЫЕ ЛАТУННЫЕ СЕРИЯ «STRONG»



Арт. I 03 118 - I 03 125

**Технический паспорт изделия
Инструкция по эксплуатации**



Паспорт разработан в соответствии с требованиями ГОСТ 2.601-2013

1. Назначение и область применения

Краны шаровые латунные серии «STRONG» применяются в качестве запорной арматуры на трубопроводах питьевого, холодного и горячего хозяйственного водоснабжения, отопления, предъявляющих повышенные требования к прочности кранов. Краны также могут применяться для других сред, неагрессивных к материалам крана и не представляющих опасности для здоровья.

Краны шаровые серии «STRONG» являются полнопроходными, с увеличенным проходным отверстием в запорном шаре, и обладают минимальным гидравлическим сопротивлением.

Краны данной серии отличаются усиленным, массивным корпусом с увеличенной длиной присоединительной резьбы, что обеспечивает повышенную прочность и увеличенный ресурс.

Краны «STRONG» рекомендуется применять в случаях, когда возможна передача на корпус крана механических напряжений из-за несоосности или температурных деформаций присоединенных трубопроводов. Тем не менее, в этом случае должны быть предусмотрены опоры или компенсаторы, снижающие нагрузку на кран от трубопровода!



ВНИМАНИЕ! Не допускается использование шаровых кранов в качестве регулирующей арматуры.

Краны шаровые серии «STRONG» применяются на трубопроводах, выполненных из любого материала (сталь, медь, латунь, пластик, металлополимер, полипропилен и т.п.).

2. Технические характеристики

Соединения кранов I-TECH выполняются на трубной цилиндрической резьбе по ГОСТ 6357-81 (ISO 228, EN 10226).

Обозначение резьбы	Наружный диаметр резьбы, мм	Шаг резьбы, мм	Число витков резьбы на 1"
G 1/2"	20,956	1,814	14
G 3/4"	26,442	1,814	14

Основные технические характеристики кранов приведены в таблице:

№ п/п	Параметр	Значение параметра		Стандарт
1	Номинальное (условное) давление	PN40		ГОСТ 26349
2	Номинальный (условный) проход	DN15	DN20	ГОСТ 28338 (ISO 6708)
3	Эффективный диаметр крана D, мм	15	20	ГОСТ 52720
4	Присоединительная резьба G	1/2"	3/4"	ГОСТ 6357
5	Ремонтопригодность	ремонтопригоден		ГОСТ 21345, ГОСТ 27.002
6	Диапазон температуры рабочей среды, °С	от -20 до 150		ГОСТ 52720
7	Класс герметичности затвора	А		ГОСТ 9544
8	Средний срок службы, лет*	30		ГОСТ 27.002
9	Средний ресурс, циклов*	50000		ГОСТ 27.002
10	Привод (управление)	ручной (рукоятка)		ГОСТ 52720

* - показатель зависит от свойств транспортируемой среды и содержания в ней механических примесей.

3. Конструкция и применяемые материалы

Устройство шаровых кранов показано на рис.1 - 4.

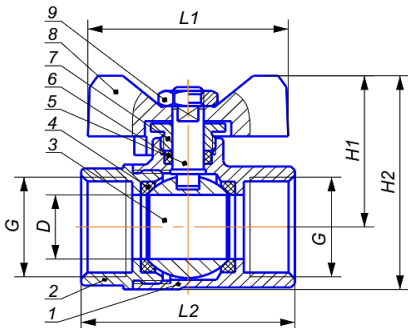


Рис. 1 (Арт. I 03 118, I 03 119)

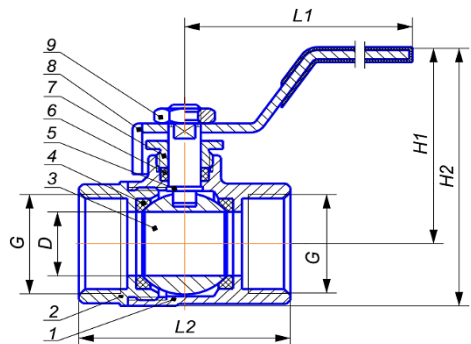


Рис. 2 (Арт. I 03 122, I 03 123)

КРАНЫ ШАРОВЫЕ «STRONG»

Технический паспорт изделия

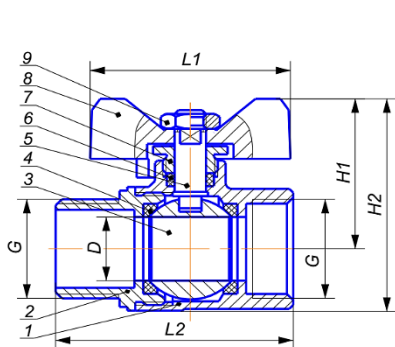


Рис. 3 (Арт. I 03 120, I 03 121)

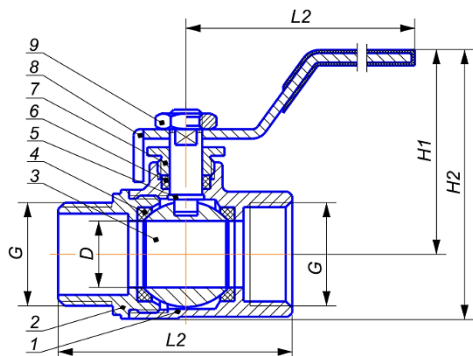


Рис. 4 (Арт. I 03 124, I 03 125)

Материалы деталей шаровых кранов «STRONG» (см. рис.1 – рис.4):

Поз. (рис.1 – рис.4)	Наименование	Материал	Марка материала	Стандарт
1	Корпус	Латунь никелированная	CW614N	EN 12165
2	Крышка корпуса	Латунь никелированная	CW614N	EN 12165
3	Шаровой затвор	Латунь хромированная	CW614N	EN 12165
4	Седло шара	Фторопласт	PTFE	ГОСТ 10007
5	Шток	Латунь	CW614N	EN 12165
6	Сальниковая втулка	Фторопласт	PTFE	ГОСТ 10007
7	Нажимная гайка	Латунь	CW614N	EN 12165
8	Рукоятка - рычаг	Сталь никелированная в ПВХ оболочке	Ст3кп	ГОСТ 380
8*	Рукоятка – «бабочка»	Силумин окрашенный	ZAlSi7Mg	EN 1676
9	Гайка	Сталь никелированная	Ст3кп	ГОСТ 380

* - для кранов арт. I 03 118 - I 03 121.

Краны изготовлены из горячепрессованной латуни марки CW614N по стандарту EN 12165 (соответствует марке ЛС58-3 по ГОСТ 15527-2004).

Краны имеют защитное гальваническое покрытие из никеля, предохраняющее от коррозии.

Седельные кольца шарового затвора и сальниковая втулка штока изготовлены из фторопласта, стойкого к высоким температурам.

4. Основные и габаритные размеры (рис. 1 - рис. 4)

Артикул	Наименование	DN	G	D, мм	L1, мм	L2, мм	H1, мм	H2, мм
I 03 118	Кран шаровой I-TECH "Strong" FF (BP-BP) 1/2", бабочка	15	1/2"	15	51,0	51,0	38,5	53,5
I 03 119	Кран шаровой I-TECH "Strong" FF (BP-BP) 3/4", бабочка	20	3/4"	20	51,0	56,0	42,0	60,0
I 03 120	Кран шаровой I-TECH "Strong" FM (BP-HP) 1/2", бабочка	15	1/2"	15	51,0	59,0	38,5	53,5
I 03 121	Кран шаровой I-TECH "Strong" FM (BP-HP) 3/4", бабочка	20	3/4"	20	51,0	63,0	42,0	60,0
I 03 122	Кран шаровой I-TECH "Strong" FF (BP-BP) 1/2", ручка	15	1/2"	15	51,0	51,0	44,0	59,0
I 03 123	Кран шаровой I-TECH "Strong" FF (BP-BP) 3/4", ручка	20	3/4"	20	51,0	56,0	47,7	65,7
I 03 124	Кран шаровой I-TECH "Strong" FM (BP-HP) 1/2", ручка	15	1/2"	15	51,0	59,0	44,0	59,0
I 03 125	Кран шаровой I-TECH "Strong" FM (BP-HP) 3/4", ручка	20	3/4"	20	51,0	63,0	47,7	65,7

5. Принцип работы

Шаровой кран является одной из разновидностей запорной арматуры, где запорный элемент изготовлен в виде полированного шара с отверстием. Запорный шар вращается в корпусе между двух уплотнительных колец (седел) при помощи штока с закреплённой на нём рукояткой.

При направлении рукоятки крана вдоль оси корпуса отверстие в шаре соосно с направлением потока и затвор полностью открыт.

При повороте рукоятки в сторону на 90° ось отверстия перпендикулярна потоку и затвор полностью закрыт.

Шток для надёжности монтируется изнутри и имеет уплотнения в виде фторопластовой сальниковой втулки и нажимной гайки (сальниковый узел).

6. Указания по эксплуатации и требования безопасности

Краны шаровые «STRONG» монтируются в любом монтажном положении с учетом удобства доступа к ним для управления, осмотра и техобслуживания.



ВНИМАНИЕ! *Запрещается производить какие-либо работы на участке трубопровода, находящегося под давлением!*

Краны шаровые «STRONG» поставляются потребителю полностью готовыми к работе и не требуют дополнительной регулировки.

Краны шаровые «STRONG» должны эксплуатироваться при давлении и температуре, указанных в разделе «Технические характеристики».

Для обеспечения герметичности резьбовых соединений следует использовать подмотку (ФУМ-лента, алкидная сантехническая нить, лён, т.п.) или анаэробные резьбовые герметики.

После монтажа кранов трубопроводы с ними необходимо подвергнуть испытанию гидравлическим или пневматическим методом в соответствии с ГОСТ 25136-82 или ГОСТ 24054-80.

Для предотвращения прикипания шарового затвора к седлам и для нормального функционирования крана в течение продолжительного периода времени необходимо в целях профилактики открывать и закрывать кран не реже одного раза в полгода.



ВНИМАНИЕ! *Запрещается при монтаже кранов прикладывать к ним крутящие моменты, превышающие значения, указанные в таблице:*

Резьба	3/8"	1/2"	3/4"	1"	1 1/4"	1 1/2"	2"	3"	4"
Предельный крутящий момент, Н*м	30	35	45	65	90	130	160	290	350



ВНИМАНИЕ! Не допускается эксплуатация крана с ослабленной гайкой крепления ручки, т.к. это может привести к поломке штока

ВНИМАНИЕ! Замерзание рабочей среды внутри крана не допускается, т.к. это может привести к его разрушению!

7. Условия хранения и транспортировки

Изделия должны храниться и транспортироваться в упаковке предприятия-изготовителя в соответствии с условиями хранения 2 и 5 по ГОСТ 15150-69 (раздел 10).

Упакованные изделия следует транспортировать в соответствии с действующими техническими условиями и правилами перевозки грузов на используемом виде транспорта, обеспечив их сохранность от повреждений.

8. Утилизация

Краны шаровые I-TECH серии «STRONG» изготовлены из безопасных для окружающей среды и здоровья человека материалов. Тем не менее, для предотвращения негативного воздействия на окружающую среду, при прекращении их использования или непригодности к эксплуатации, эти изделия подлежат сдаче в приёмные пункты по переработке металлолома.

Утилизация изделий и их упаковки (переработка, захоронение) производится в порядке, установленном Законами РФ №89-ФЗ от 24.06.1998 «Об отходах производства и потребления», №96-ФЗ от 04.05.1999 «Об охране атмосферного воздуха», №7-ФЗ от 10.01.2002 «Об охране окружающей среды», а также другими российскими и региональными нормами, актами, правилами, распоряжениями и пр., принятыми во исполнение данных законов.

9. Гарантийные обязательства

Изготовитель гарантирует соответствие кранов шаровых серии «STRONG» требованиям безопасности при условии соблюдения потребителем правил использования, транспортировки и хранения, монтажа и эксплуатации.

Гарантия распространяется на все дефекты, возникшие по вине завода-изготовителя.

Гарантия не распространяется на дефекты, возникшие в следующих случаях:

- несоответствие качества транспортируемой воды требованиям ГОСТ 2874-82, СанПин 2.1.4.1074-01, СНиП 41-02-2003;
- нарушение паспортных режимов хранения, монтажа, испытания, эксплуатации и обслуживания изделия;
- ненадлежащие транспортировка и погрузочно-разгрузочные работы;
- монтаж изделий лицами, не имеющими подтвержденной квалификации и подтвержденного допуска к работам по монтажу и обслуживанию инженерных систем;
- наличие следов физического воздействия, не имеющего отношения к непосредственному назначению данных изделий;
- наличие следов воздействия химических веществ, агрессивных к материалам изделий;
- наличие повреждений, вызванных обстоятельствами непреодолимой силы (пожар, затопление, стихийные бедствия и др.);
- наличие повреждений, вызванные неправильными действиями потребителя;
- наличие следов постороннего вмешательства в конструкцию изделий.

Производитель оставляет за собой право без уведомления вносить незначительные изменения в конструкцию изделий, не ухудшающие его основных эксплуатационных характеристик и потребительских свойств (www.i-tech-rf.ru).

10. Условия гарантийного обслуживания

Срок службы кранов серии «STRONG» – 30 лет.

Срок гарантии – 15 лет с даты продажи Потребителю.

Претензии к качеству товара могут быть предъявлены в течение гарантийного срока, при этом покупатель предоставляет следующие документы:

1. Заявление в произвольной форме, в котором указываются:
 - название организации или Ф.И.О. покупателя, фактический адрес и контактные телефоны;
 - название и адрес организации, производившей монтаж;
 - основные параметры системы, в которой использовалось изделие;
 - краткое описание дефекта.
2. Документ, подтверждающий покупку изделия (накладная, квитанция).
3. Акт гидравлического испытания системы, в которой монтировалось изделие.

4. Копия лицензии монтажной организации и удостоверение о квалификации монтажника.

5. Копия разрешения эксплуатационной организации, отвечающей за систему, в которой было установлено изделие, на установку данного изделия.

6. Заполненный гарантийный талон.

Также необходимо предоставить аварийное изделие и ёмкость 1л. с образцом жидкости из системы (либо акт о химическом составе транспортируемой по системе среды).

Неисправные изделия в течение гарантийного срока ремонтируются или обмениваются на новые бесплатно. Решение о замене или ремонте изделия принимает компания-продавец или сервисный центр. Заменённое изделие или его части, полученные в результате ремонта, переходят в собственность сервисного центра.

Затраты, связанные с демонтажом, монтажом и транспортировкой неисправного изделия в период гарантийного срока Покупателю не возмещаются.

В случае необоснованности претензии, затраты на диагностику и экспертизу изделия оплачиваются Покупателем.

Изделия принимаются в гарантийный ремонт (а также при возврате) полностью укомплектованными.

11. Информация о сертификации:

Декларация о соответствии изделий требованиям ТР ТС 010/2011 «О безопасности машин и оборудования»: ЕАЭС N RU Д-СН.РА01.В.48808/23, срок действия с 31.01.2023 по 30.01.2028.

12. Дополнительная информация

Страна-изготовитель: Китайская Народная Республика.

Изготовитель (иностранное юридическое лицо): «ZHEJIANG MINGDA COPPER CO., LTD».

Местонахождение: JINHUA TOWN, XIAOSHAN, HANGZHOU, CHINA.

При обнаружении неисправностей или повреждений кранов потребителю необходимо обратиться к продавцу или к уполномоченному изготовителем лицу (ООО «Интэк», 680014, РФ, г. Хабаровск, пер. Гаражный, дом 4 литер 3, офис 307, телефон: +7 (4212) 92-92-39, e-mail: sales@i-tech.me, сайт: www.i-tech-rf.ru).

ГАРАНТИЙНЫЙ ТАЛОН

Наименование товара: Краны шаровые «STRONG»

№	Модель, артикул	Кол-во, шт.

Наименование и адрес торговой организации:

Дата продажи _____ Подпись продавца _____

Отметка о приемке:

Штамп/печать торговой организации:

С условиями гарантии СОГЛАСЕН:

Покупатель _____ / _____
(подпись) (расшифровка)

Гарантийный срок: 15 лет с даты продажи Потребителю

По вопросам гарантийного ремонта, рекламаций и претензий обращаться по адресу:
ООО «Интэк», 680014, РФ, г. Хабаровск, пер. Гаражный, дом 4 литер 3, офис 307,
телефон: +7 (4212) 92-92-39, e-mail: sales@i-tech.me, сайт: www.i-tech-ru.ru.

